

Bauersysteme entwickelt gemeinsam mit Ihnen individuelle Maschinenkonzepte um für Sie ein optimales Ergebnis im Zusammenspiel von Lebensdauer, Sicherheit und Investition zu erzielen.

Wir bieten Ihnen:

Neukonzeption und Anpassung von:

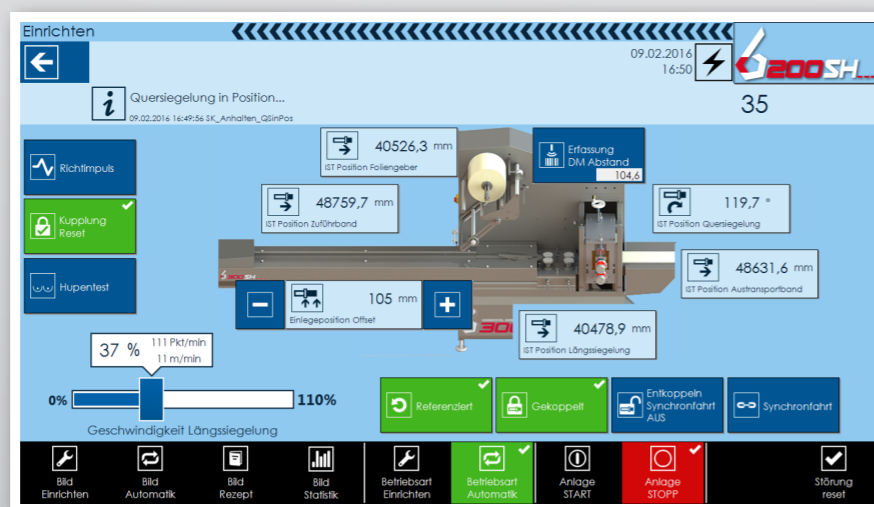
- ✓ Zuführsystemen
- ✓ Abtransportsystemen
- ✓ Formatsätzen

Durchführung von:

- ✓ Qualitätskontrollen
- ✓ Testverpackungen

Anbindung von:

- ✓ Drucker
- ✓ Barcodescanner
- ✓ BDE



Für Ihre individuelle Lösung können sie hierbei auf ein kompetentes Team zählen.

Unsere qualifizierten Servicekräfte helfen Ihnen fachmännisch und kompetent.

ALLES AUS EINEM HAUS IST IHR VORTEIL!



Steinäcker 7 · 75015 Bretten
Tel: +49 (0)7252 | 58377-0 · Fax: +49 (0)7252 | 58377-50

www.bauersysteme.de
info@bauersysteme.de



Steuerungstechnik



Verpackungstechnik



Fördertechnik



Sondermaschinenbau

© Copyright by Bauersysteme - B200SH Flow Pack - Rev. 10-02-16

B200SH

Flow Pack Maschine



B200SH Flow Pack

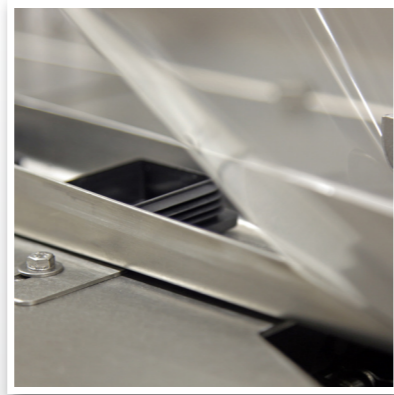
Die neue B200SH ist eine hoch entwickelte Flow Pack Verpackungsmaschine für Pharmazie, Kosmetik, Lebensmittel und Non-Food Industrie.

Diese Flow Pack Maschine ist verwendbar für nahezu alle Produkte einschließlich auch Nassbereich.

Die Hauptmerkmale der B200SH sind:

- ✓ Kompakte Bauweise
- ✓ Komplette Edelstahlausführung
- ✓ Staub- und Spritzwasser geschützte Ausführung
- ✓ Leichte Umrüstung mit Schnellwechselsystem
- ✓ Schneller und einfacher Folienwechsel
- ✓ Leichte Bedienung und Instandhaltung
- ✓ 15,6" Touchdisplay
- ✓ Verschmutzungsresistent und sehr gute Zugänglichkeit im Reinigungsprozess
- ✓ Millimetergenauer Materialabzug mit exakter Druckbildpositionierung
- ✓ Wartungsfrei sowie nahezu verschleißfrei
- ✓ Softwareupdate sowie Ferndiagnose über Internet möglich
- ✓ Neueste Technologie der Antriebstechnik aus dem Hause BECKHOFF

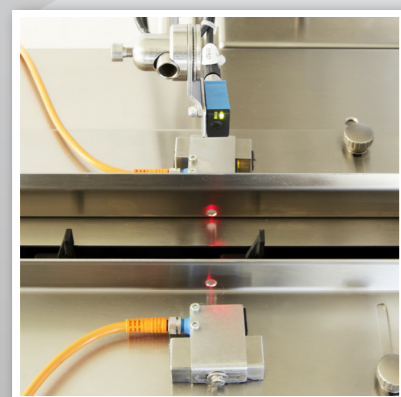
Formatsatz



Folienzuführung



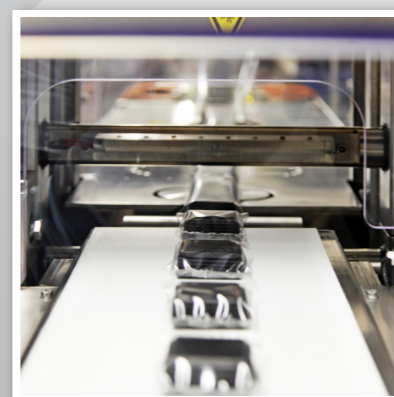
Servoantriebstechnik



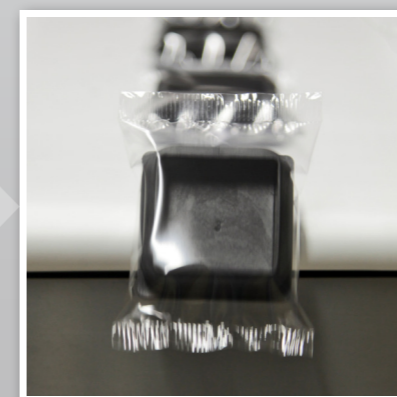
Produktkontrolle an der Zuführung



Produkttransport



Quersiegelung und Abtransport



Hochwertig verpackte Produkte

Technische Daten

- ✓ Abmessungen L x T x H (mm): 3700 x 1050 x 1750
- ✓ Länge Zuführband: 1700 mm
- ✓ Frei Einlegestrecke für Produkte: 1400 mm
- ✓ Länge Auslaufband: 650 mm
- ✓ Geschwindigkeit (Produkt- und Folienabhängig): bis 200 Takte / min.
- ✓ Foliengeschwindigkeit max. (Folienabhängig): 20 m / min.
- ✓ Steuerung: BECKHOFF PC System
- ✓ Bedienung: 15,6" Farb Touchscreen
- ✓ Antriebstechnik: 3 Servo - Antriebe
- ✓ Nettogewicht: ca. 800 kg
- ✓ Versorgung: 400 V 3/N/PE 50/60 Hz
Absicherung 16 A
- ✓ Anschlussleistung: 6 kW
- ✓ Verbrauchsleistung in Produktion: ca. 40% von Anschlussleistung
- ✓ Druckluft: nicht notwendig
Optional 6 Bar
- ✓ Geräusentwicklung: < 75 dB (A)

Produktmaße

- ✓ Packungsbreite: 10 - 200 mm
- ✓ Packungslänge: 50 - 1000 mm
- ✓ Packungshöhe bis: 60 mm
Optional 100 mm
- ✓ Breite Längssiegelnaht: 5 - 20 mm
Standard 10 mm
- ✓ Längssiegelung: 2 Paar davon 1 Paar beheizt
- ✓ Quersiegelung: Einfachbacken
- ✓ Folienrollenkern Ø: 76 mm
- ✓ Folienrollenaußen Ø: 400 mm
- ✓ Folienbreite bis: 500 mm